

JALAS® 9615 FLOW

EN ISO 20345:2011, S3 SRC HRO

TULAJDONSÁGOK

Tökéletes illeszkedés, extra kényelmes, kiváló ütéstompítás, könnyű

MŰSZAKI ADATOK

LÁBBELI TÍPUSA Biztonsági lábbelik, alacsony szárú cipők

ÁTSZŰRÁS ELLENI VÉDELEM ANYAGA Plazmával kezelt kompozit (PTC) szövet

FAZON Keskeny/Normál

MÉRETTARTOMÁNY (EU) 34-43

KOLLEKCIÓ Flow

PLATFORM Performance

FELSŐ RÉSZ ANYAGA Mikroszál, Cordura®

ORMEREVÍTŐ ANYAGA Alumínium

BÉLÉS ANYAGA Poliészter

TALP ANYAGA PU köztalp, műanyag szár, gumi járótalp

TALPBETÉT FX3 Exalter2

TALPBETÉT ANYAGA Textil, puha EVA, merev EVA, poliészter alapú vezető szál, neo hab, poron® XRD® anyagból készült dupla ütéstompító zóna

RÖGZÍTÉS Fűző

SZÍN Fekete, türkiz

ANTIBAKTERIÁLIS/BIOCID KEZELÉS Cink-pirition (CAS-szám: 13463-41-7)



FLOW



MÉRET	CIKKSZÁM	EAN-KÓD
34	9615-34	6408487505584
35	9615-35	6408487505591
36	9615-36	6408487505607
37	9615-37	6408487505614
38	9615-38	6408487505621
39	9615-39	6408487505638
40	9615-40	6408487505645
41	9615-41	6408487505652
42	9615-42	6408487505669
43	9615-43	6408487505676

A termék jellemzői kizárólag a gyártó által ajánlott talpbetétek használata esetén maradnak változatlanok. A megadott termékre vonatkozó összes érték tűréshatárok nélkül van feltüntetve, ezért az egyes termékek tényleges értékei eltérőek lehetnek. Fenntartjuk az a dokumentumban szereplő információk előzetes értesítés nélküli módosításának vagy frissítésének jogát.

2019-05-17



Finnish Institute of Occupational Health

SP Technical research institute of Sweden

www.ejendals.com

JALAS® 9615 FLOW

JELLEMZŐK

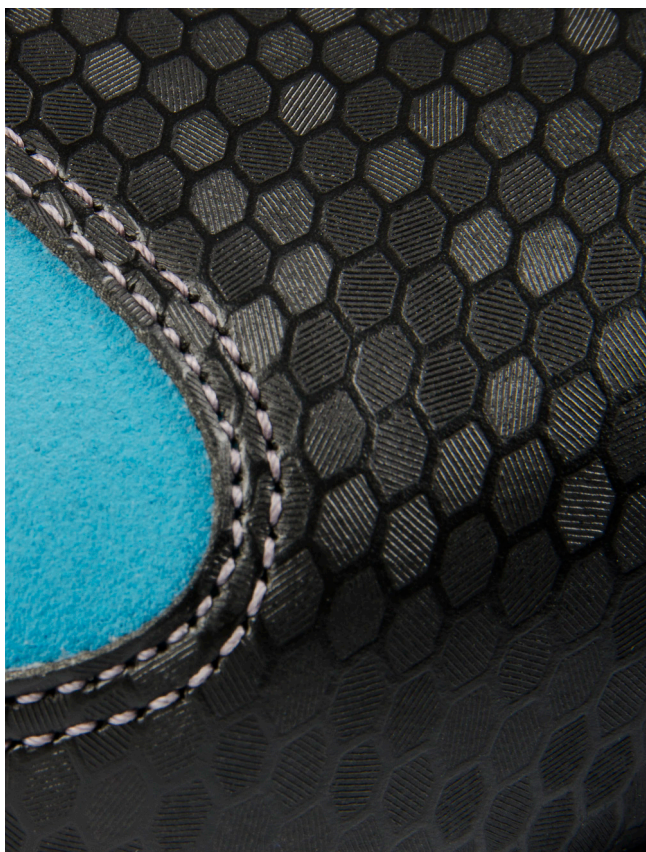
Hőálló járótalp, olajálló járótalp, antisztikus tulajdonságok, szellőző talp, tartalék cipőfűzők, stabilizátor, vízlepergető, anatómiai szempontok alapján tervezett, dupla ütéstompító zóna, megfelel az IEC 61340-5-1 (ESD) szabvány követelményeinek

A KÖVETKEZŐ KOCKÁZATOKAT HÁRÍJTJA EL

Lábujj sérülései, szegek behatolása, ficamok, antisztikus

FŐBB FELHASZNÁLÁSI KÖRNYEZET

Kültér, beltér, járótalp kilyukadásának kockázatával járó környezetek



Alumínium orrmerevítő



Antisztikus tulajdonságok



Plazmával kezelt kompozit (PTC) szövet, átszűrővédő



ESD



Hőálló járótalp



Vízlepergető



Olajálló járótalp



Ergothon ütéstompító rendszer



Stabilizátor

A megadott termékre vonatkozó összes érték tűréshatárok nélkül van feltüntetve, ezért az egyes termékek tényleges értékei eltérőek lehetnek. Fenntartjuk az a dokumentumban szereplő információk előzetes értesítés nélküli módosításának vagy frissítésének jogát.

2019-05-17

2(3)

ejendals
PROTECTING HANDS AND FEET

EJENDALS AB

Box 7, SE-793 21 Leksand, Sweden

Phone +46 (0) 247 360 00

Fax +46 (0) 247 360 10

info@ejendals.com

order@ejendals.com

www.ejendals.com

JALAS® 9615 FLOW

MEGFELELŐSÉG
EN ISO 20345:2011

MEGFELELŐSÉG LEÍRÁSA

SB: 200 J ütközéssel és 15 kN összenyomó erővel tesztelt, lábujjvédelmet nyújtó lábbeli (olajálló járótalppal)

S1: Bőrből és egyéb anyagokból készült lábbelik, kivéve a teljesen gumi vagy teljesen polimer lábbeliket + zárt ülésterület + SB + A + E

S2: S1 + WRU

S3: S2 + P

WRU: Vízálló felsőrész

P: Behatolásnak ellenálló járótalp

HRO: Hőálló járótalp, 300 °C-on bevizsgálva

FO: Olajálló járótalp

A: Elektromos ellenállás (0,1-1000 MOhm között)

E: Energiaelnyelés a sarokrészben (20 Joule értékű vizsgálgva)

SRA: Csúszásálló nátrium-lauril-szulfát oldatos csempepadlón

SRB: Csúszásálló glicerines acél padlón

SRC: SRA + SRB

IEC 61340-5-1: Az elektrosztatikus kisüléstől (ESD) védő ellenállás 35 MOhm alatti



CE



Alumínium orrmerevítő



Antisztatikus tulajdonságok



Plazmával kezelt kompozit (PTC) szövet, átszűrővédő



ESD



Hőálló járótalp



Vizlepergető



Olajálló járótalp



Ergothon ütéstopító rendszer



Stabilizátor

A megadott termékre vonatkozó összes érték tűréshatárok nélkül van feltüntetve, ezért az egyes termékek tényleges értékei eltérőek lehetnek. Fenntartjuk az a dokumentumban szereplő információk előzetes értesítés nélküli módosításának vagy frissítésének jogát.

2019-05-17